



**WE-LAB**

**IL LABORATORIO  
PORTATILE PER  
LA DIDATTICA  
DIGITALE**



We-Lab è la soluzione ideale per creare un laboratorio **STEAM** in modo semplice, con un approccio innovativo che sfrutta dispositivi di uso quotidiano, come smartphone e tablet.

La piattaforma We-Lab è composta da un modulo principale a base Raspberry-Pi e due moduli funzionali, **microscopio** e **fotometro**, pilotati via WiFi da una **APP** dedicata.

I risultati delle esperienze possono essere condivisi con la community sul portale We-Lab, dove sono disponibili tanti **progetti didattici guidati**, realizzati in collaborazione con scuole primarie, secondarie e università.



## LEARNING BY DOING

**We-Lab** favorisce l'apprendimento collaborativo, promuove la didattica laboratoriale e sviluppa la capacità di problem solving.

## TRASVERSALE

**We-Lab** permette di sviluppare esperienze trasversali che includono temi interdisciplinari legati all'educazione ambientale, alimentare, artistica e molto altro.

## INNOVATIVO

**We-Lab** può essere portato fuori dalla struttura scolastica per esperienze di outdoor training, incentivando l'attitudine a lavorare in ambienti diversi da quelli quotidiani.

## DIGITALE

**We-Lab** è guidato direttamente con l'APP dedicata installata sui dispositivi mobili degli studenti o della scuola, con la possibilità di connessione con la LIM o con il proiettore.

NEL KIT TUTTO  
IL NECESSARIO  
PER **CREARE...**

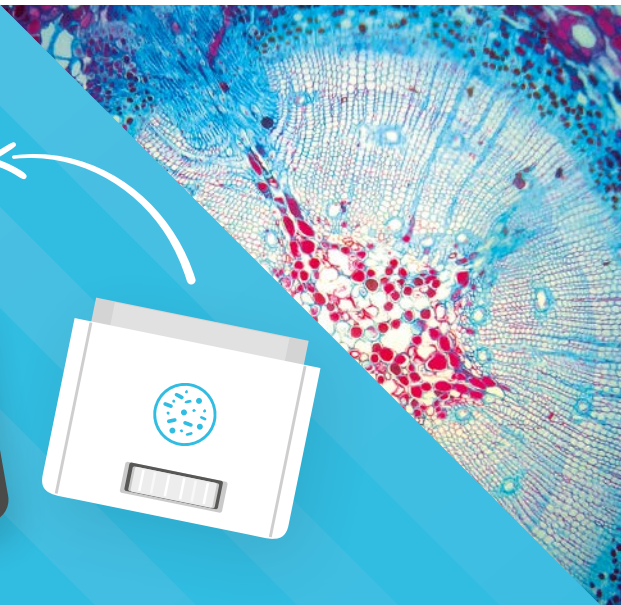
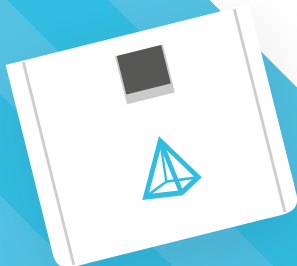
**FOTOMETRO** per effettuare misure di assorbanza e di colore di soluzioni liquide direttamente sul dispositivo mobile



**MICROSCOPIO** per scattare foto e registrare video in alta risoluzione di campioni direttamente sul dispositivo mobile



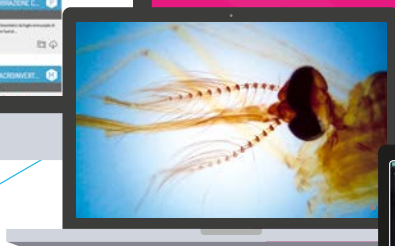
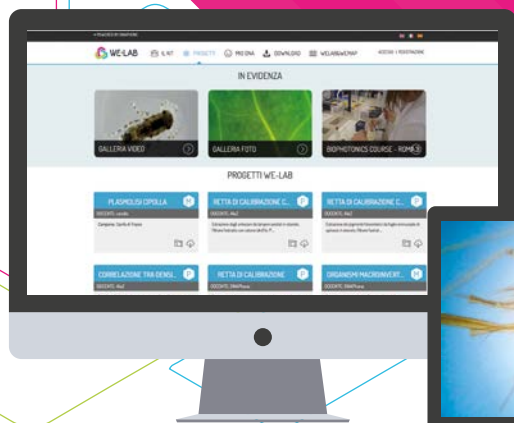
**E IL SET BASE DI STRUMENTI  
UTILI PER COMPLETARE IL  
LABORATORIO**



...E PER  
**CONDIVIDERE**  
I RISULTATI DELLE  
RICERCHE!

# APP

L'intero sistema We-Lab è pilotato via Wi-Fi tramite una APP dedicata, sia per sistemi IOS che per Android. L'interfaccia semplice e intuitiva guida l'utente attraverso l'intera esperienza.



## LA COMMUNITY

Gli utenti possono realizzare esperienze didattiche guidate o creare nuovi progetti. I risultati delle ricerche possono essere condivisi sul portale web di We-Lab, una community che favorisce l'interazione scientifica tra studenti e istituzioni, attivando un processo spontaneo di *peer education*, ovvero la trasmissione della conoscenza e dell'esperienza tra pari.

**[www.we-lab.it](http://www.we-lab.it)**

# PROPOSTE DIDATTICHE INNOVATIVE

Laboratori STEAM, Learning By Doing, Open Data, Service Learning, Pratica Trasversale sono i temi che promuoviamo con passione nelle scuole attraverso i progetti We-Lab, pensati per facilitare il lavoro dell'insegnante in una formula attraente per lo studente.

## LABORATORI DI SCIENZE TRADIZIONALI

Il kit We-Lab svolge tutte le funzioni di un laboratorio tradizionale di scienze, ma in modo digitale ed innovativo. Con We-Lab si può costruire o integrare il laboratorio dedicato alle materie scientifiche negli istituti in cui non sono presenti aule dedicate alle attività laboratoriali oppure dove la strumentazione esistente è obsoleta o insufficiente.

**MATERIE:** biologia, chimica, scienze, istologia, educazione alimentare.



## LABORATORI DI SCIENZE UMANISTICHE

We-Lab è uno strumento che permette di sviluppare laboratori multidisciplinari non convenzionali e creativi, per sviluppare quelle competenze chiave identificate nel **Quadro Europeo delle qualifiche per l'apprendimento permanente**. Tutti gli ambienti possono diventare laboratori.

**MATERIE:** arte, storia, fotografia, geografia, archeologia, lingue straniere.



## LABORATORI DI SCIENZE AMBIENTALI

We-Lab è uno strumento estremamente efficace per sensibilizzare gli studenti sulle tematiche ambientali ed ecologiche. Con l'ausilio di We-Lab gli studenti possono diventare sentinelle del territorio monitorandone la qualità attraverso lo studio e l'osservazione di micro e macro organismi e l'analisi dei principali parametri di qualità dei corsi d'acqua.

**MATERIE:** scienze ambientali, scienze della terra, ecologia, biologia.



*Scopri Welab&Wemap, un progetto di Service Learning Ambientale che ha ricevuto la menzione speciale dal MIUR alle Olimpiadi del **Service Learning 2018**.*  
[www.we-lab.it/it/welabewemap](http://www.we-lab.it/it/welabewemap)

**We-Lab è utilizzato dalle scuole che aderiscono al Movimento Avanguardie Educative.**



We-Lab è un prodotto di DNAPhone s.r.l. Viale Mentana, 150 - 43121 Parma (PR) T +39 0521062397  
Visita la nostra community [www.we-lab.it](http://www.we-lab.it)